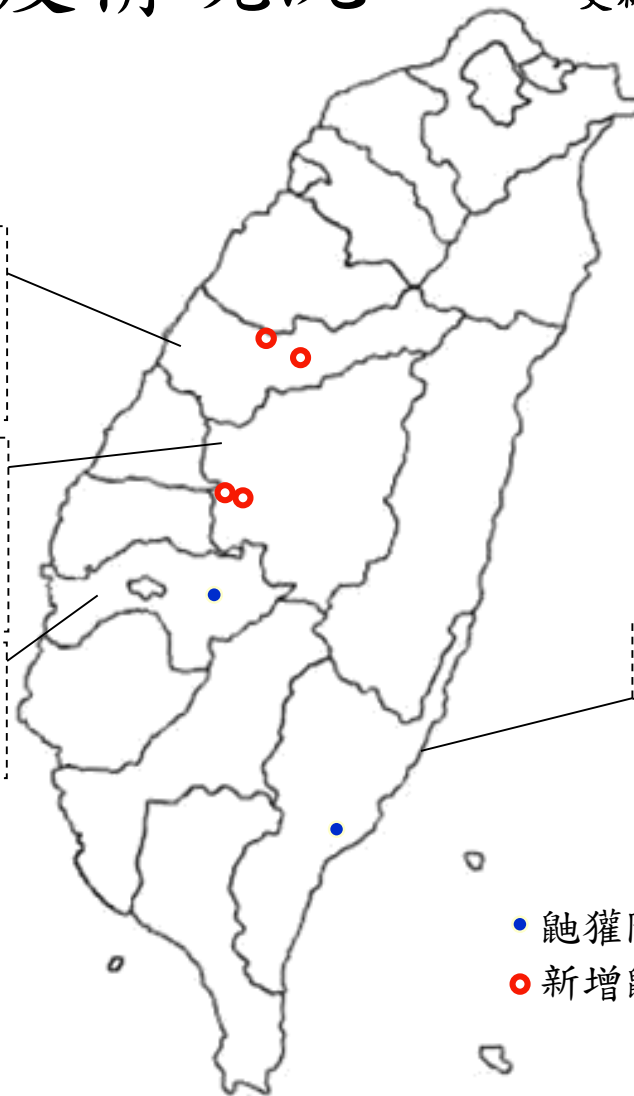


# 110年3月狂犬病監測結果

本月(3月1日至3月31日)接獲畜衛所、興大與屏科大通報75件動物狂犬病監測檢驗結果，其中鼬獾4例為陽性，案例分布地區分別為臺中市東勢區1例、和平區1例、南投縣鹿谷鄉1例及竹山鎮1例，歷年總計案例發生地區為9縣市88鄉鎮。



臺中2例鼬獾  
(東勢\*1、和平\*1)

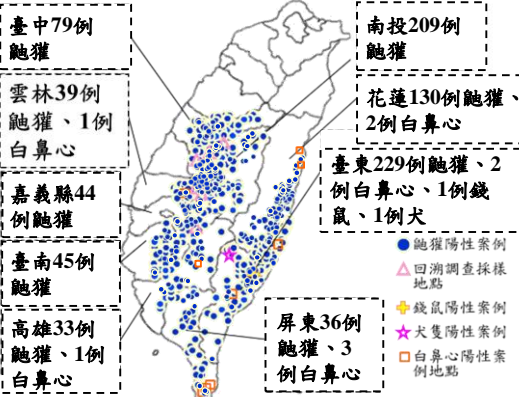
南投2例鼬獾  
(鹿谷\*1、竹山\*1)

嘉義縣1例鼬獾

臺東1例鼬獾

- 鼬獾陽性案例地點
- 新增鼬獾陽性案例地點

## 102-109年疫情狀況

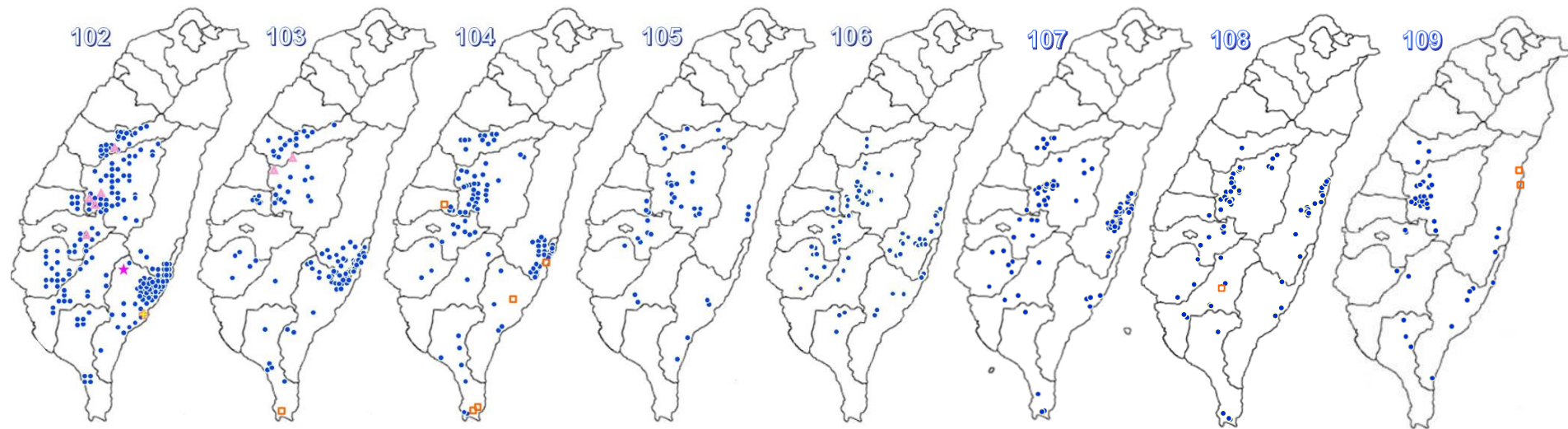


- 102/9/5接獲畜衛所通報回溯性檢測之13件鼬獾，其中5例為陽性，最早1例為99年7月17日採自南投縣國姓鄉。103/12/31接獲畜衛所通報2例回溯性檢測之鼬獾狂犬病陽性案例，時間追溯至100年8月。
- 102-109年檢驗食肉目野生動物3,705件(鼬獾2,426件)、犬貓5,671件，除845例鼬獾、1例犬、1例錢鼠及9例白鼻心案例外，其餘檢驗結果皆為陰性。總計9縣市88鄉鎮確診鼬獾狂犬病案例。

110年已檢驗食肉目野生動物85件(含鼬獾49件)、犬貓22件、蝙蝠23件、其他野生動物31件，其中6件鼬獾為陽性案例，其餘檢驗結果皆為陰性。歷年總計9縣市88鄉鎮確診狂犬病案例。另有邊境及其他檢體2件。

# 中央流行疫情指揮中心 102-109年疫情狀況

- 鼬獾陽性案例
- △ 回溯調查採樣
- ✚ 錢鼠陽性案例
- ★ 犬隻陽性案例
- 白鼻心陽性案例



- 102年總計278件陽性案例，分別為276件鼬獾、1件犬及1件錢鼠。總計9縣市59鄉鎮出現確診狂犬病案例。
- 103年總計148件陽性案例，分別為147件鼬獾及1件白鼻心。總計9縣市63鄉鎮出現確診狂犬病案例。
- 104年總計 93件陽性案例，分別為 88件鼬獾及5件白鼻心。總計9縣市72鄉鎮出現確診狂犬病案例。
- 105年總計 42件陽性案例，皆為鼬獾。總計9縣市77鄉鎮出現確診狂犬病案例。
- 106年總計 70件陽性案例，皆為鼬獾。總計9縣市79鄉鎮出現確診狂犬病案例。
- 107年總計110件陽性案例，皆為鼬獾。總計9縣市84鄉鎮出現確診狂犬病案例。
- 108年總計 73件陽性案例，分別為72件鼬獾及1件白鼻心。總計9縣市84鄉鎮出現確診狂犬病案例。
- 109年總計 42件陽性案例，分別為40件鼬獾及2件白鼻心。總計9縣市88鄉鎮出現確診狂犬病案例。

## 102年至110年動物狂犬病抗原監測統計

動物別	102年		103年		104年		105年		106年		107年		108年		109年		110年	
	檢測數	陽性數	檢測數	陽性數	檢測數	陽性數	檢測數	陽性數	檢測數	陽性數	檢測數	陽性數	檢測數	陽性數	檢測數	陽性數	檢測數	陽性數
犬	1,553	1 <sup>c</sup>	948	0	730	0	550	0	348	0	410	0	378	0	306	0	20(+11)	0
貓	112	0	12	0	21	0	22	0	28	0	86	0	62	0	105	0	2(+1)	0
蝙蝠	64	0	120	0	95	0	103	0	112	0	125	0	115	0	91	0	23(+11)	0
食肉目 野生動物	1,019 <sup>a</sup>	276 <sup>b</sup>	306 <sup>a</sup>	148 <sup>b,f</sup>	321 <sup>a</sup>	93 <sup>b,f</sup>	223 <sup>a</sup>	42 <sup>b</sup>	374 <sup>a</sup>	70 <sup>b</sup>	496 <sup>a</sup>	110 <sup>b</sup>	456 <sup>a</sup>	73 <sup>b</sup>	513 <sup>a</sup>	42 <sup>b</sup>	85(+36) <sup>a</sup>	6(+4) <sup>b</sup>
其他 野生動物	341 <sup>c</sup>	1 <sup>d</sup>	28 <sup>c</sup>	0	35 <sup>c</sup>	0	23 <sup>c</sup>	0	28 <sup>c</sup>	0	85 <sup>c</sup>	0	92 <sup>c</sup>	0	137 <sup>c</sup>	0	31(+15) <sup>c</sup>	0
邊境及其他 動物	--	--	--	--	--	--	--	--	--	--	17	0	54	0	5	0	2(+1)	0
總計	3,089	278	1,414	148	1,202	93	921	42	890	70	1,219	110	1,157	73	1,157	42	163(+75)	6(+4)

註

\*括號內數字為本月新增數量

a.：食肉目野生動物共檢測**3,793**件：

鼬獾**2,476**件、白鼻心**1,036**件、麝香貓27件、食蟹獾**161**件、黃鼠狼7件、貂14件、水獺21件、臺灣黑熊2件、石虎**49**件。

b.：鼬獾陽性案例共**851**件：南投**211**件(魚池\*14、鹿谷\***49**、水里\*21、國姓\*17、仁愛\*14、信義\*12、竹山\***28**、草屯\*5、埔里\*12、中寮\*15、集集\*23、南投市\*1)、臺中**81**件(新社\*14、霧峰\*8、東勢\***15**、太平\*16、大里\*1、和平\***16**、北屯\*7、豐原\*3、后里\*1)、雲林40件(古坑\*38、斗六\*1、林內\*1)、嘉義縣45件(梅山\*7、番路\*15、竹崎\*8、阿里山\*4、中埔\*7、大埔\*3、大林\*1)、臺南45件(南化\*9、楠西\*5、六甲\*2、大內\*2、龍崎\*4、左鎮\*4、東山\*6、柳營\*2、關廟\*4、白河\*4、玉井\*3)、高雄33件(田寮\*3、美濃\*3、燕巢\*1、旗山\*4、六龜\*5、阿蓮\*1、甲仙\*3、杉林\*3、茂林\*1、內門\*1、那瑪夏\*3、桃源\*5)、屏東36件(霧台\*1、瑪家\*7、獅子\*9、牡丹\*2、恆春\*8、泰武\*2、枋寮\*1、春日\*1、三地門\*3、高樹\*1、內埔\*1)、花蓮130件(卓溪\*14、玉里\*18、富里\*22、豐濱\*11、瑞穗\*17、光復\*27、鳳林\*4、萬榮\*3、壽豐\*14)、臺東230件(東河\*52、臺東市\*2、成功\*85、海端\*8、池上\*33、關山\*4、延平\*2、卑南\*12、鹿野\*8、達仁\*4、長濱\*17、太麻里鄉\*2、大武\*1)。

c.：其他野生動物檢體：鼯鼯**200**件、松鼠**254**件、飛鼠22件、家鼠83件、鼯鼠4件、蜜袋鼯8件、臺灣獼猴21件、臺灣長鬃山羊2件、臺灣煙尖鼠1件、山鼠1件、山羌**62**件、山豬1件、田鼠3件、小黃腹鼠16件、土撥鼠2件、穿山甲**82**件、鼠20件、臺灣野兔2件、野生穴兔1件、羊6件、梅花鹿3件、兔子5件、黃鼠5件、倉鼠1件、鳥5件、野生水牛12件。

d.：102年7月30日確診錢鼠陽性案例1例(臺東市)。

e.：102年9月10日確診1例被鼬獾咬傷後隔離觀察之幼犬陽性案例(臺東海端)。

f.：白鼻心陽性案例共9件：103年陽性案例1例(恆春\*1)、104年陽性案例5例(恆春\*2、長濱\*1、鹿野\*1、古坑\*1)、

108年陽性案例1例(六龜\*1)、109年陽性案例2例(花蓮市\*1、壽豐\*1)

## 110年食肉目野生動物狂犬病監測情形一覽表

動物別	檢測件數	陽性	動物別	檢測件數	陽性
鼬獾	<b>49(+19)</b>	<b>6(+4)</b>	白鼻心	<b>20(+12)</b>	<b>0</b>
麝香貓	<b>1</b>	<b>0</b>	黃鼠狼	<b>0</b>	<b>0</b>
食蟹獾	<b>7(+4)</b>	<b>0</b>	貂	<b>0</b>	<b>0</b>
水獺	<b>0</b>	<b>0</b>	臺灣黑熊	<b>0</b>	<b>0</b>
石虎	<b>8(+1)</b>	<b>0</b>			

依據畜衛所、興大及屏科大通報檢驗結果統計

\*括號內數字為本月新增數量

## 110年3月野生動物狂犬病監測列表

序號	送檢日期	縣市	鄉鎮	動物別	FAT 檢測結果	確診日期 <sup>註1</sup>
1	2月26日	南投縣	水里鄉	蝙蝠	(-)	3月4日
2	2月26日	嘉義縣	民雄鄉	蝙蝠	(-)	3月4日
3	3月9日	臺中市	北屯區	山羌	(-)	3月11日
4	3月9日	臺中市	霧峰區	穿山甲	(-)	3月11日
5	3月6日	苗栗縣	卓蘭鎮	穿山甲	(-)	3月11日
6	3月10日	臺北市	文山區	蝙蝠	(-)	3月11日
7	3月4日	南投縣	埔里鎮	穿山甲	(-)	3月11日
8	3月9日	臺南市	南區	松鼠	(-)	3月11日
9	3月8日	臺南市	南區	錢鼠	(-)	3月18日
10	3月16日	苗栗縣	大湖鄉	穿山甲	(-)	3月18日
11	3月16日	南投縣	埔里鎮	蝙蝠	(-)	3月18日
12	3月12日	桃園市	蘆竹區	蝙蝠	(-)	3月18日
13	3月12日	臺南市	歸仁區	蝙蝠	(-)	3月18日
14	3月12日	新北市	板橋區	蝙蝠	(-)	3月18日

註1：依據畜衛所、興大及屏科大通報檢驗結果統計。



## 110年3月野生動物狂犬病監測列表

序號	送檢日期	縣市	鄉鎮	動物別	FAT 檢測結果	確診日期 <sup>註1</sup>
15	3月12日	臺東縣	臺東市	蝙蝠	(-)	3月18日
16	3月18日	宜蘭縣	礁溪鄉	蝙蝠	(-)	3月24日
17	3月21日	嘉義縣	東石鄉	蝙蝠	(-)	3月25日
18	3月21日	臺南市	柳營區	松鼠	(-)	3月25日
19	3月21日	臺中市	沙鹿區	松鼠	(-)	3月25日
20	3月21日	臺中市	西屯區	松鼠	(-)	3月25日
21	3月21日	高雄市	仁武區	松鼠	(-)	3月25日
22	3月21日	新北市	新莊區	蝙蝠	(-)	3月25日
23	3月21日	桃園市	龜山區	松鼠	(-)	3月25日
24	3月21日	桃園市	楊梅區	松鼠	(-)	3月25日
25	1月27日	南投縣	鹿谷鄉	穿山甲	(-)	3月25日
26	3月3日	苗栗縣	頭屋鄉	穿山甲	(-)	3月31日
27	2月24日	南投縣	信義鄉	鼬獾	(-)	3月4日
28	2月17日	屏東縣	竹田鄉	白鼻心	(-)	3月5日

註1：依據畜衛所、興大及屏科大通報檢驗結果統計。



## 110年3月野生動物狂犬病監測列表

序號	送檢日期	縣市	鄉鎮	動物別	FAT 檢測結果	確診日期 <sup>註1</sup>
29	3月5日	臺中市	神岡區	白鼻心	(-)	3月11日
30	2月26日	嘉義市	東區	白鼻心	(-)	3月18日
31	3月15日	花蓮縣	花蓮市	白鼻心	(-)	3月18日
32	3月17日	桃園市	大溪區	鼬獾	(-)	3月18日
33	2月26日	屏東縣	霧臺鄉	食蟹獾	(-)	3月18日
34	3月21日	嘉義縣	中埔鄉	白鼻心	(-)	3月25日
35	3月21日	臺南市	南化區	鼬獾	(-)	3月25日
36	3月21日	臺南市	南化區	鼬獾	(-)	3月25日
37	3月21日	苗栗縣	泰安鄉	鼬獾	(-)	3月25日
38	3月21日	臺中市	太平區	鼬獾	(-)	3月25日
39	3月21日	南投縣	南投市	鼬獾	(-)	3月25日
40	3月21日	臺東縣	臺東市	白鼻心	(-)	3月25日
41	3月21日	臺東縣	達仁鄉	食蟹獾	(-)	3月25日
42	3月21日	臺東縣	東河鄉	食蟹獾	(-)	3月25日

註1：依據畜衛所、興大及屏科大通報檢驗結果統計。



## 110年3月野生動物狂犬病監測列表

序號	送檢日期	縣市	鄉鎮	動物別	FAT 檢測結果	確診日期 <sup>註1</sup>
43	3月21日	臺東縣	卑南鄉	食蟹獾	(-)	3月25日
44	3月24日	苗栗縣	通霄鎮	石虎	(-)	3月25日
45	3月18日	花蓮縣	花蓮市	白鼻心	(-)	3月25日
46	3月4日	宜蘭縣	三星鄉	白鼻心	(-)	3月31日
47	3月8日	新竹縣	新埔鎮	鼬獾	(-)	3月31日
48	3月12日	宜蘭縣	三星鄉	白鼻心	(-)	3月31日
49	3月15日	苗栗縣	苑裡鎮	白鼻心	(-)	3月31日
50	3月17日	苗栗縣	公館鄉	鼬獾	(-)	3月31日
51	3月22日	苗栗縣	三義鄉	鼬獾	(-)	3月31日
52	3月21日	苗栗縣	獅潭鄉	鼬獾	(-)	3月31日
53	3月21日	苗栗縣	公館鄉	鼬獾	(-)	3月31日
54	3月21日	新竹市	東區	鼬獾	(-)	3月31日
55	3月9日	基隆市	中正區	白鼻心	(-)	3月31日
56	3月15日	臺中市	清水區	白鼻心	(-)	3月31日

註1：依據畜衛所、興大及屏科大通報檢驗結果統計。

## 110年3月野生動物狂犬病監測列表

序號	送檢日期	縣市	鄉鎮	動物別	FAT 檢測結果	確診日期 <sup>註1</sup>
57	3月2日	新北市	深坑區	鼬獾	(-)	3月31日
58	3月2日	臺北市	北投區	鼬獾	(-)	3月31日
59	2月26日	南投縣	鹿谷鄉	鼬獾	(+)	3月2日
60	3月8日	臺中市	東勢區	鼬獾	(+)	3月11日
61	3月19日	南投縣	竹山鎮	鼬獾	(+)	3月25日
62	3月21日	臺中市	和平區	鼬獾	(+)	3月25日

註1：依據畜衛所、興大及屏科大通報檢驗結果統計。



## 110年3月犬貓狂犬病監測列表

序號	送檢日期	縣市	動物別	FAT 檢測結果	確診日期 <sup>註1</sup>
1	2月19日	彰化縣	犬	(-)	3月4日
2	2月19日	彰化縣	犬	(-)	3月4日
3	2月19日	彰化縣	犬	(-)	3月4日
4	2月19日	彰化縣	犬	(-)	3月4日
5	2月19日	彰化縣	犬	(-)	3月4日
6	3月3日	金門縣	犬	(-)	3月11日
7	3月8日	花蓮縣	貓	(-)	3月11日
8	3月8日	花蓮縣	犬	(-)	3月11日
9	3月8日	花蓮縣	犬	(-)	3月11日
10	3月8日	花蓮縣	犬	(-)	3月11日
11	3月15日	苗栗縣	犬	(-)	3月25日
12	3月15日	苗栗縣	犬	(-)	3月25日

註1：依據畜衛所通報檢驗結果統計。



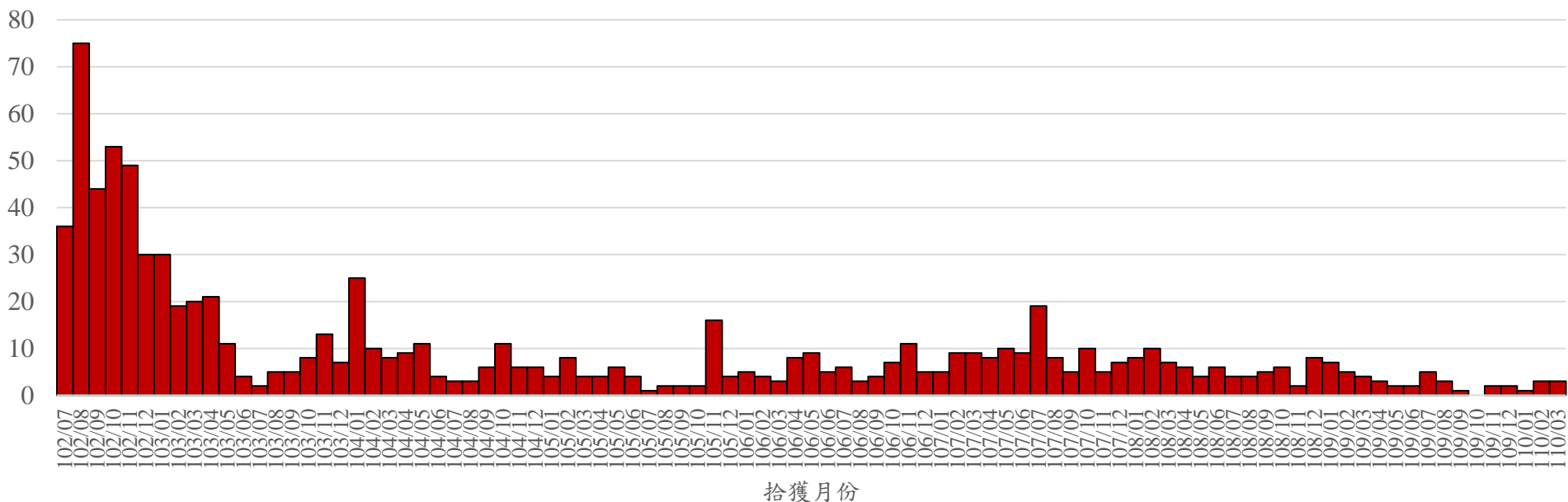
## 110年3月邊境與非野生動物狂犬病監測列表

序號	送檢日期	動物來源	動物別	FAT 檢測結果	確診日期 <sup>註1</sup>
1	3月18日	邊境檢體	貓	(-)	3月25日

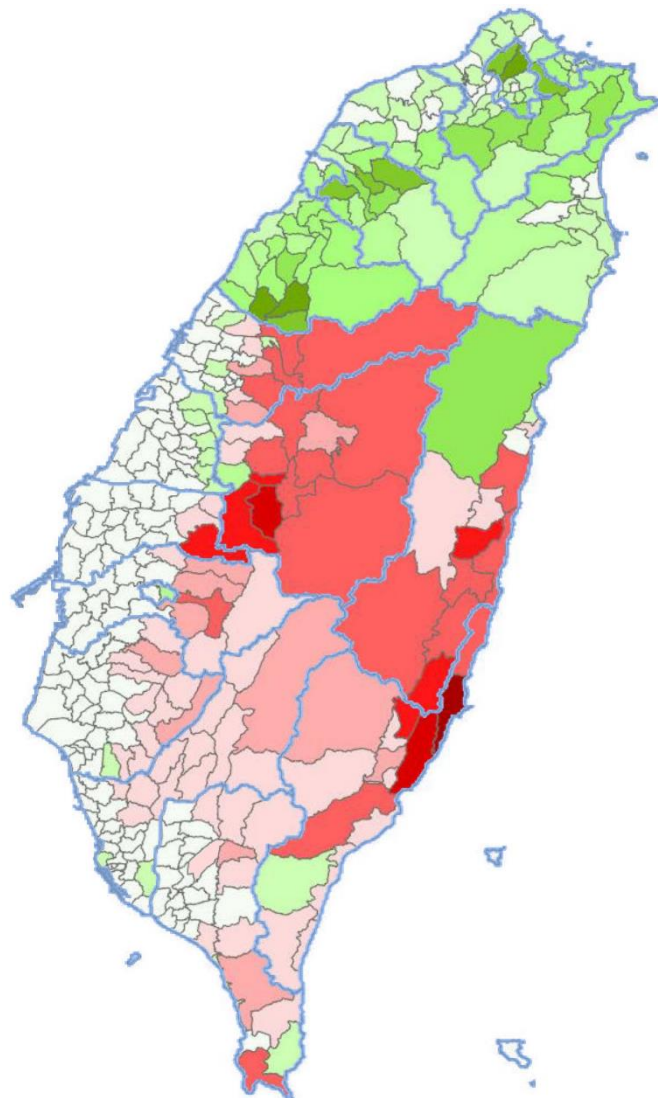
註1：依據畜衛所通報檢驗結果統計。



# 102至110年3月動物狂犬病陽性案例流行曲線圖

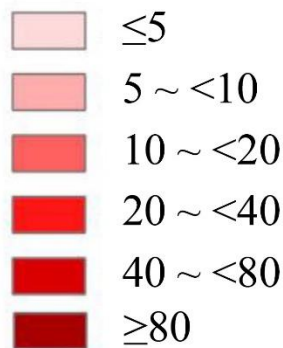


# 102至110年3月動物狂犬病陽性案例鄉鎮涵蓋9縣市88鄉鎮

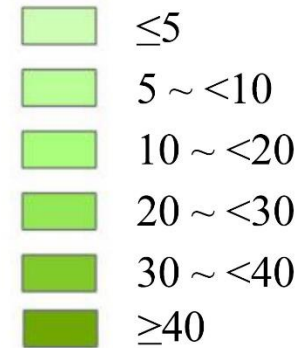


- 檢出狂犬病陽性案例累積數
- 檢出陰性鼬獾案例累積數
- 無檢驗資料(鼬獾)

➤ 狂犬病陽性案例累積數



➤ 陰性鼬獾案例累積數



## 102年迄今鼬獾送檢陽性率

年度	檢測件數	陽性數	陽性率
102	831	276	33%
103	243	147	60%
104	204	88	43%
105	138	42	30%
106	236	70	30%
107	282	110	39%
108	257	72	28%
109	235	40	17%
110 (1-3月)	49	6	12%

## 102年迄今通報確診狂犬病鼬獾抓咬傷人案件共75件

縣市別	案件數	鄉鎮
臺中市	2	東勢*1、和平*1
南投縣	16	仁愛*1、水里*3、竹山*4、埔里*1、鹿谷*5、中寮*1、國姓*1
雲林縣	1	古坑*1
嘉義縣	10	竹崎*2、梅山*2、中埔*2、大林*1、番路*3
臺南市	6	白河*2、東山*1、南化*1、關廟*2
高雄市	3	杉林*1、六龜*1、旗山*1
屏東縣	6	牡丹*1、恆春*1、獅子*2、瑪家*1、泰武*1
花蓮縣	15	玉里*2、光復*6、卓溪*2、富里*2、瑞穗*1、豐濱*2
臺東縣	16	成功*5、池上*4、卑南*1、東河*5、鹿野*1



歷年食肉目野生動物咬傷人類別統計表

更新日期：110年3月31日

動物別	狂犬病			合計
	陽性	陰性	未捕捉到	
鼬獾	75	10	9	94
白鼻心	0	9	7	16
黃鼠狼	0	1	0	1
合計	75	20	16	111

歷年食肉目野生動物咬傷人案件數量統計表

年度	陽性	陰性	未捕捉到	合計
102	9	3	0	12
103	12	2	0	14
104	4	2	0	6
105	9	1	2	12
106	13	1	5	19
107	15	2	0	17
108	7	3	1	11
109	5	4	5	14
110 (1-3月)	1	2	3	6
合計	75	20	16	111